



**EUROMARCHE**  
INTERNATIONAL SPECIALISTS FOR SOLE MACHINES  
SPECIALIZZATI IN MACCHINARI PER SUOLIFICI

**EUROMARCHE SRL**

Via della Cooperazione, 18 – 63821 Porto Sant’Elpidio (FM)  
C.F.\*P.I.\*R.I.FERMO:00884980442 C.Soc.i.v. € 49.920,00  
Tel. + 39 0734 902289 – Fax + 39 0734 902308  
[Info@euromarche.it](mailto:Info@euromarche.it) – [commerciale@euromarche.it](mailto:commerciale@euromarche.it)

# Simply Free

Pantografo bimandrino

*Pantograph with two spindles*

<b>SPECIFICHE TECNICHE/ TECHNICAL DATA</b>	
Peso netto/ Net weight	kg 700
Dimensioni/ Size	mm 1580 x 1820 x 1780 h



Clicca sul logo per guardare il video  
Click on the logo to watch the video

URL link: <https://youtu.be/9tfYBk1UYrs>





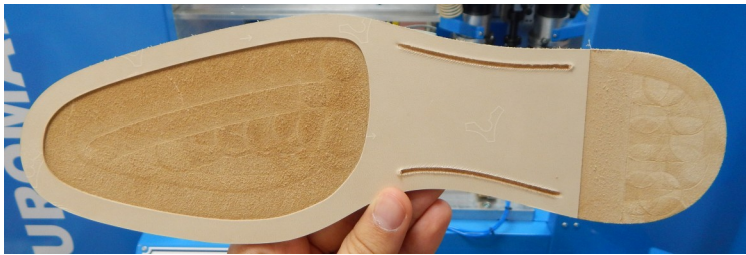
## Simply Free: pantografo bimandrino

### CARATTERISTICHE FUNZIONALI

Il pantografo Simply Free è un banco di lavoro con due mandrini e centratore automatico a tre funzioni, dispone di un campo di lavoro con dimensioni 500 x 500 mm.

Il sistema di centraggio delle suole è a doppia V e il bloccaggio delle suole è effettuato tramite un sistema a pompa a vuoto.

Simply Free ha inoltre il dispositivo asse C riscaldato, che permette di eseguire le operazioni di canalino, marcapunto, increna ed altre lavorazioni.



## Simply Free: pantograph with two spindles

### FUNCTIONAL DESCRIPTION

The pantograph Simply Free is a working bench with two spindles and automatic center squares with three functions, it has a working area with size 500 x 500 mm.

The sole centering system is "double V" shape and the sole locking is carried out through a vacuum pump system.

Simply Free is also equipped with heated C axis, allowing to execute grooves, stitch-marking, channels and other types of working.



WWW.EUROMARCHE.IT